

dne **27. 5. 2021** od **7:30** do **15:00** hodin

Plánovaná odstávka zahrnuje tyto lokality:**Grymov (okres Přerov)**

č. p. 1, 3-7, 10, 12-38, 41-53, 56, 57, 58, 59

kat. území **Grymov** (kód **636274**): **parcelní č.** 38/1, 38/9, 38/10, 343/2, 343/3, 343/4

Prosenice (okres Přerov)

č. ev. 1

Cukrovarská: č. p. 190, 192

Grymovská: č. p. 187, 195-210, 214, 215, 216, 268, 277

K Žebračce: č. p. 56, 79, 89, 94, 98, 99, 100, 103-107, 112, 265, 266, 267

Ke Mlýnu: č. p. 33, 34, 36, 37, 40, 45, 51, 53, 54, 55, 71, 102, 213

Maloprosenská: č. p. 145-158, 169-186, 189, 191, 221-225, 228, 229

Na Chmelínku: č. p. 22-26, 38, 39, 43, 44, 47, 48, 58, 61-69, 73, 75, 76, 77, 78, 80-86, 95, 96, 101

Na Loukách: č. p. 219, 231-237

Na Návsi: č. p. 1-21, 27-32, 41, 46, 50, 57, 59, 60, 74, 116, 226, 282

Osecká: č. p. 159-168, 193, 194

Školní: č. p. 42, 49, 87, 88, 90, 91, 92, 93, 97, 211

Zahradní: č. p. 108, 109, 110, 111, 113, 114, 115, 117-123, 241-257, 259, 260, 262, 263, 264, 275

kat. území **Prosenice** (kód **733288**): **parcelní č.** 3/2, 77/1, 108/2, 192/12, 192/13, 192/14, 192/15, 192/16, 230/4

kat. území **Proseničky** (kód **733296**): **parcelní č.** 5/1, 16

Radslavice (okres Přerov)

č. p. 315

Dolní: č. p. 20, 21, 22, 23, 106, 107, 112, 113, 115, 116, 117, 133, 366

K Hájku: č. p. 350, 352

Ke Skále: č. p. 93

Na Návsi: č. p. 6-16, 18, 19, 56, 58, 59, 70, 74, 75, 78-84, 86, 89, 101, 103, 139, 187, 188, 329

UPOZORNĚNÍ

Dotčené zařízení distribuční soustavy je nutné i v době odstávky považovat za zařízení pod napětím, a proto vás žádáme o dodržení všech zásad bezpečnosti a provedení opatření potřebných k zamezení případných škod na zdraví a majetku. | Provozovatelé výroben elektřiny jsou povinni zajistit přerušení dodávky elektřiny z výroby do vypnutého úseku distribuční soustavy.

NEJDE VÁM ELEKTŘINA...

TIP: Registrujte se zdarma na www.cezdistribuce.cz/sluzba a informace o odstávkách elektřiny budete dostávat e-mailem nebo SMS. U poruch zasíláme SMS s předpokládanou dobou obnovení dodávek. | Aktuální stav dodávek elektřiny na konkrétní adrese zjistíte snadno, rychle a bez registrace na portále **Bez Štávy** (www.bezstavy.cz).

Nová: č. p. 205-213, 215-226, 228

Přerovská: č. p. 47, 134, 135, 136, 144, 153, 158, 159, 164, 165, 166, 167, 170, 173-181, 185, 186, 190-194, 196, 203, 204, 214, 294, 313

Příčná: č. p. 249-259, 346, 347, 355

Slaměnickova: č. p. 31, 32, 33, 35-46, 57, 71, 72, 73, 77, 85, 94, 95, 96, 97

Slunečná: č. p. 336, 338, 340-345

Sportovní: č. p. 233

Sušická: č. p. 98, 109, 110, 114, 118, 119, 121, 123, 128, 129, 130, 148, 160, 161, 168, 171, 182, 183, 184, 195, 197, 200, 201, 202, 231, 232

Široká: č. p. 235-248

Školní: č. p. 1, 2, 3, 5, 111, 124, 147

Trávník: č. p. 25-30, 104, 132, 137, 138, 142, 146, 150, 151, 152, 155, 157, 162, 163, 169, 172, 189, 199, 363

U Kostela: č. p. 48-55, 64-69

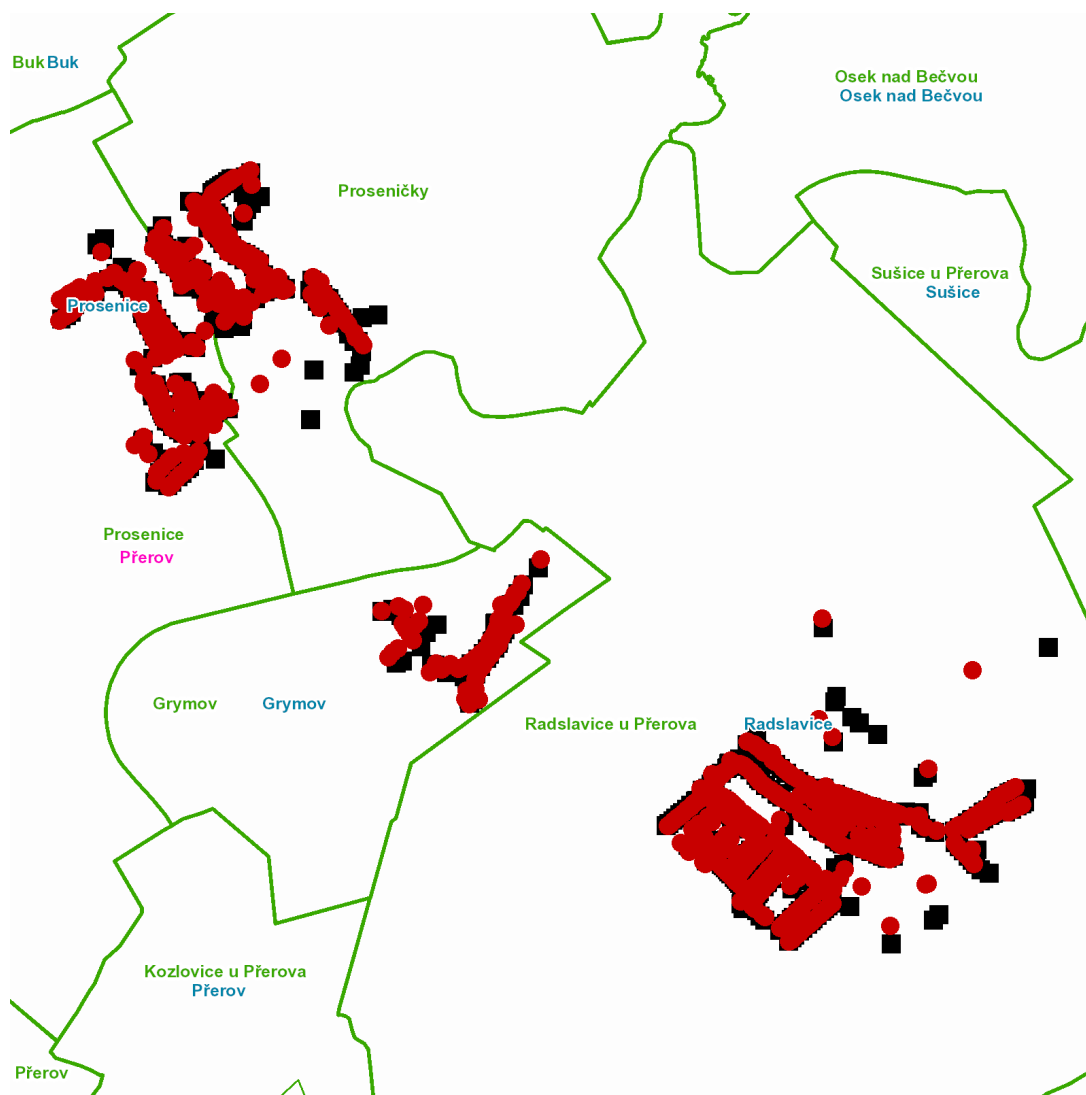
U Mlékárny: č. p. 90, 100, 108, 120, 125, 126, 127, 149

V Zahradách: č. p. 122, 140, 145, 156, 198, 227, 229, 230, 260-286, 288-293, 295-301, 304, 306-312, 327

kat. území **Radslavice u Přerova (kód 738816): parcelní č.** 55/3, 85/5, 427/2 428/, 448/1, 453/1, 495/1, 592/2, 592/4, 754/128, 754/129, 754/134, 754/136, 754/145, 754/148, 754/151, 873/25

UPOZORNĚNÍ

Dotčené zařízení distribuční soustavy je nutné i v době odstávky považovat za zařízení pod napětím, a proto vás žádáme o dodržení všech zásad bezpečnosti a provedení opatření potřebných k zamezení případných škod na zdraví a majetku. | Provozovatelé výroben elektřiny jsou povinni zajistit přerušeni dodávky elektřiny z výroby do vypnutého úseku distribuční soustavy.

dne 27. 5. 2021 od 7:30 do 15:00 hodin**Orientační mapový podklad odstávkou dotčených lokalit****VYSVĚTLIVKY**

- – adresy dotčené odstávkou elektřiny
- – místa připojení k elektrické síti dotčená odstávkou

INFORMACE ZASLÁNA

IDDS: izqar7t (Obec Grymov)

IDDS: zvdbjaw (Obec Prosenice)

IDDS: 744bhch (Obec Radslavice)